

岩槻の美味しいもの♡

#岩槻グルメ
で発信してね

江戸時代から続く老舗の和菓子屋、採れたての地場野菜を使ったお菓子やお料理。
リラックスできる古民家風カフェやレストランもありますよ。
さあ、ぐるりとまわって岩槻ならではの美味しいものを楽しみましょう♪

niwasaki cafe いわさ喜 P5~6 マップ 3

古民家の読書カフェ。コーヒーを飲みながらお気に入りの本を読むにはぴったり。庭を眺める席と落ち着いて座るソファ席、どちらを選ぶ？

☎048-689-3388
さいたま市岩槻区本町3-17-10
営業時間:11:30~18:00 定休日:日曜日・月曜日



手打ち蕎麦 彩の実 P5~6 マップ 4

和風の庭を眺めて食べるランチは、味もボリュームも大満足！山盛り天ぷらやサラダに驚き。おなかを空かせて出かけたがい♪

☎048-758-1622
さいたま市岩槻区本町6-1-22
営業時間:11:30~14:30 17:30~20:00
定休日:水曜日・第1、第3水曜日と木曜日は連休



岩槻菓紗里 藤宮製菓 本町店 P5~6 マップ 5

蔵づくりの店舗に季節を感じる和菓子が並ぶ。「岩槻」にちなんだ和菓子もたくさん！味比べを楽しんでみてはいかが？

☎048-756-1569
さいたま市岩槻区本町2-1-32
営業時間:9:30~19:00
定休日:水曜日



P5~6 マップ 6

田中屋本店

江戸時代から続く老舗の和菓子屋。趣のある店構えも見どころ。小豆あん、ゆずあん、白あんの名物「栗最中」をおみやげにどうぞ。

☎048-756-0045
さいたま市岩槻区本町2-2-43
営業時間:9:00~18:30
定休日:月曜日(不定期で火曜日休みあり)



レストラン大手門 P5~6 マップ 8

知る人ぞ知る埼玉のB級グルメ「豆腐ラーメン」。豆腐あんが決め手のアツアツのラーメンをお試しあれ。

☎048-758-1122
さいたま市岩槻区太田3-1-1
(市民会館いわつき内)
営業時間:11:00~18:00
定休日:月曜日



菓子工房 えとわある

手間ひまかけてつくられたスフレショコラはいかが？写真やイラストを入れたオリジナルケーキやクッキーはおみやげにgood♪

☎048-878-9692 さいたま市岩槻区城南5-8-3
営業時間:10:00~19:00
定休日:水曜日

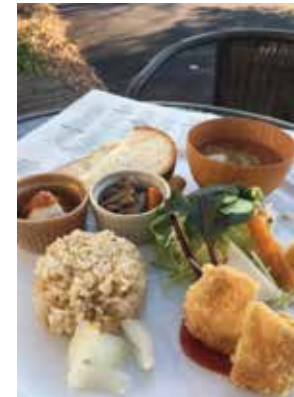
*岩槻駅からバスで約10分
「村国入口」下車 徒歩約1分



cafe&naturalfoods fu・fu・fu+

田園風景を眺めながら、カラダも喜ぶ「玄米菜食ランチ」でゆっくりと。本店「cafe&naturalfoods FU・FU・FU」も人気です。

☎048-798-5268
さいたま市岩槻区横根364-2
営業時間:11:00~18:00
定休日:水曜日
*岩槻駅から車で約15分



俺の洋食 ボナペティピコ

南仏風の本格フレンチをカジュアルに楽しめるお店。旬の食材にこだわった季節のメニュー&自慢のワインで乾杯！

☎048-756-6695
さいたま市岩槻区加倉3-9-10
営業時間:
11:00~15:30(L.O15:00)
17:00~22:00(L.O21:30)
定休日:木曜日
*岩槻駅から車で約10分



リストランテ ヴァレンティーノ P5~6 マップ 1

岩槻駅近くで伝統的北イタリア料理やワインが楽しめる大人のレストラン。手打ちパスタのランチもおすすめ！

☎048-756-3804
さいたま市岩槻区本町3-3-8
営業時間:11:30~15:00(L.O14:00)
18:00~22:00(L.O21:00)
定休日:水曜日(祝祭日の場合は翌木曜日休み)



麦物語

香ばしい天然酵母パンがかわいいお店にずらりと並ぶ。売り切れ次第閉店となるのでお早めにお出かけを！

☎048-757-5522
さいたま市岩槻区南辻1-5
営業時間:10:00~18:00
定休日:水曜日

*岩槻駅からバスで約5分
「南辻」下車 徒歩約1分

